

S'ENGAGER DANS SA MUNICIPALITÉ :

Le rapprochement Police-Santé dans Hochelaga-Maisonneuve

Adam Mongodin, coordonnateur de santé publique

Claude Lizotte, conseiller, superviseur du module d'action par projet,

Poste de quartier 23

2 mai 2016



*Centre intégré
universitaire de santé
et de services sociaux
de l'Est-de-
l'île-de-Montréal*

Québec 





Objectifs de la présentation

- Comprendre le processus graduel de rapprochement entre le SPVM et le CIUSSS de l'Est-de-l'Île-de Montréal
- Reconnaître les possibilités d'action dans des fenêtres d'opportunité restreintes
- Développer une capacité d'action collaborative

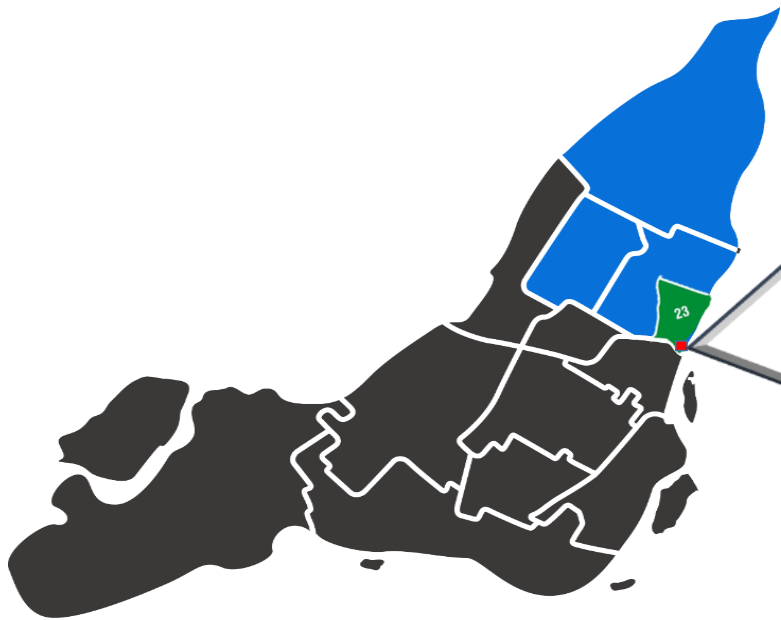


Les motivations

- Situations de partage de l'espace public occasionnant des tensions dans un quartier qui change.
- Augmentation alarmante des cas de surdoses et des décès associés.
- Appels au 911 reliés à des crises liées au travail du sexe, à la désorganisation d'individus et à la consommation de drogues dans la rue.



Zone urbaine concernée





Le quartier



10
écoles



17
parcs



Travail
de
revitalisation



Des écarts
économiques
et sociaux

49 242 personnes
population totale



Étapes de rapprochement



Compréhension
partagée



Rencontres citoyens,
commerçants et
partenaires
communautaires



Analyse de
cas type



Identification
des chaînons
manquants

Partenariat

entre PDQ 23 et CIUSSS



Les enjeux sociaux



Toxicomanie



État de santé globale
et hygiène précaire



Agressions



Travail du sexe



Étapes de rapprochement



Compréhension
partagée



Rencontres citoyens,
commerçants et
partenaires
communautaires



Analyse de
cas type



Identification
des chaînons
manquants

Partenariat

entre PDQ 23 et CIUSSS



La participation des personnes concernées





Problématiques soulevées

- Comment prévenir l'accélération des détériorations de santé et de surutilisation des services d'urgence?
- Comment utiliser les options et les alternatives en gestion de pré-crise?
- Comment engager la participation citoyenne incluant celle des personnes concernées?



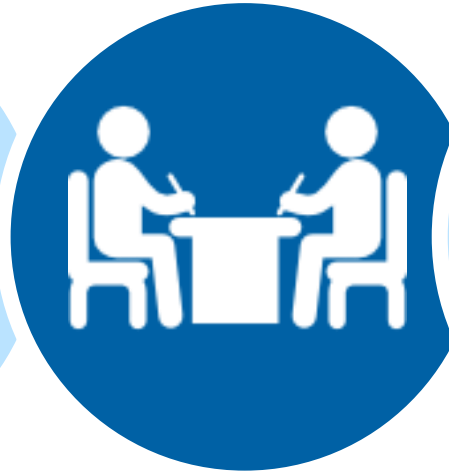
Étapes de rapprochement



Compréhension
partagée



Rencontres citoyens,
commerçants et
partenaires
communautaires



Analyse de
cas type



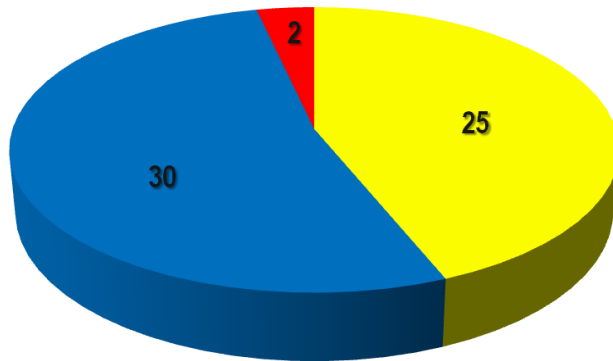
Identification
des chaînons
manquants

Partenariat

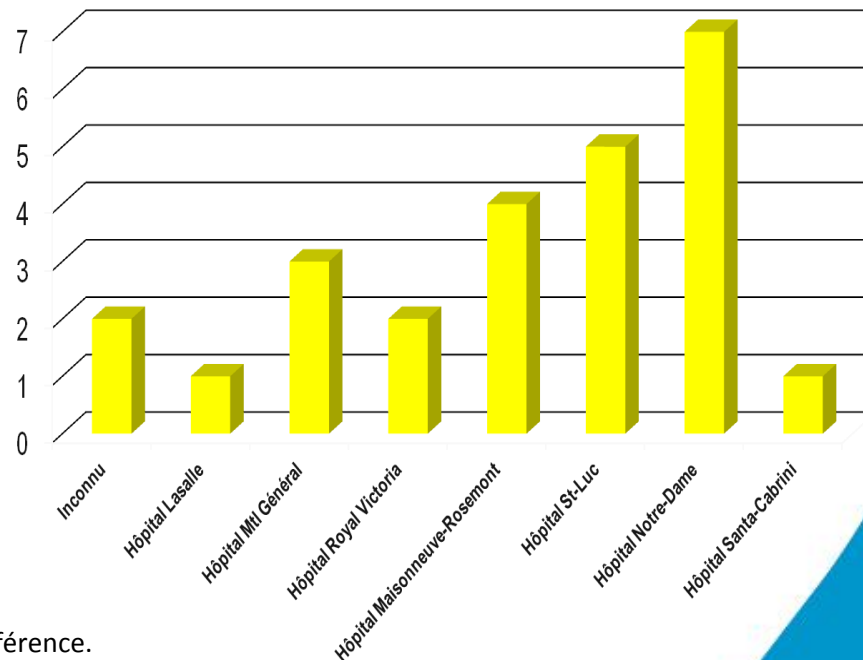
entre PDQ 23 et CIUSSS



Le processus de détériorations de la santé

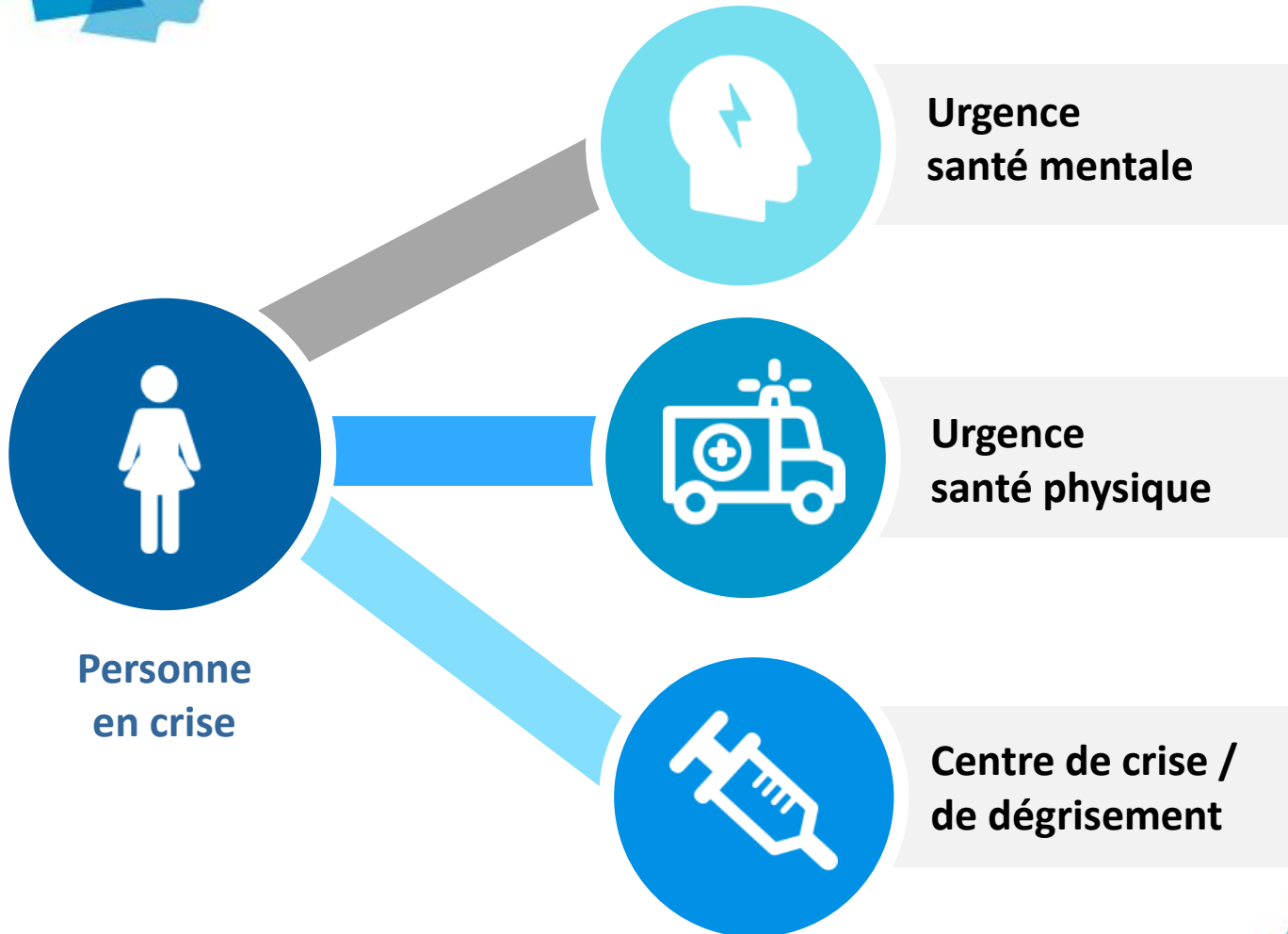


- Transport Hôpital
- Appel (incivilité, problème psy ou intox, aucun transport)
- Événement criminel



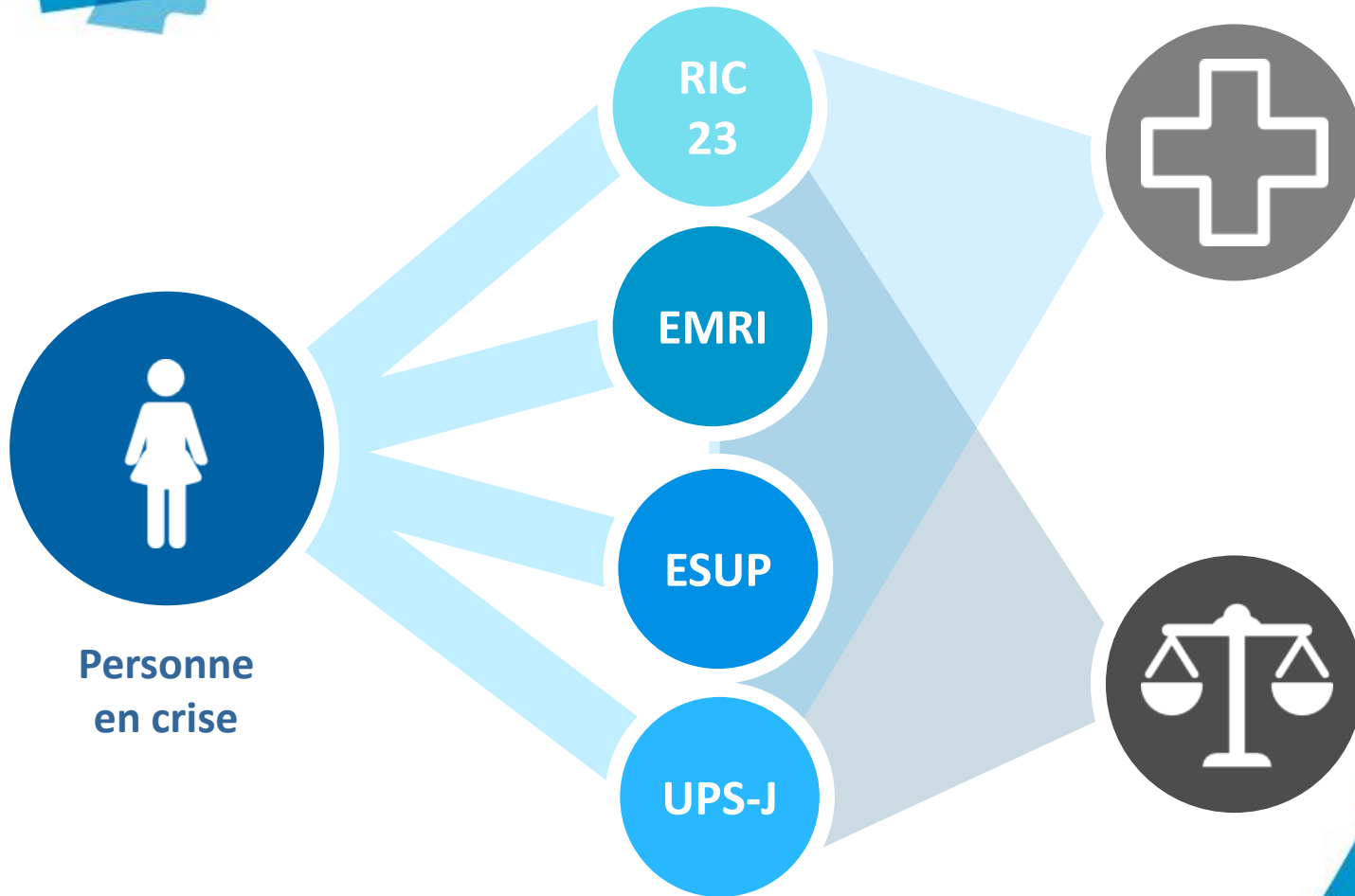


Portrait des services





Options disponibles





Étapes de rapprochement



Compréhension
partagée



Rencontres citoyens,
commerçants et
partenaires
communautaires



Analyse de
cas type



Identification
des chaînons
manquants

Partenariat

entre PDQ 23 et CIUSSS



Miser sur l'approche préventive de proximité

- Renforcement de l'équipe de proximité (SIDEF) avec des cliniciens en santé mentale
- Soutien médical accru avec une IPS-PL
- Référencement/ entente conjointe en cas de crise
- Services d'accompagnement et de suivi
- Disponibilité et la mobilité des équipes
- Briser le cycle de détérioration et de 'porte tournante' en partageant certaines informations essentielles



Modèle d'inspiration

- ÉSUP (Montréal)
- EMRII (Montréal)
- INSIGHT (Vancouver)
- Living in Community (Vancouver)
- Espace P... (Belgique)



Entente de partenariat en développement

SENSIBILISATION

PRÉ-CRISE

CRISE

STABILISATION
RÉTABLISSEMENT



Information
et formation



Intervention
et référencement



Discussion
de cas-type