



Les services dans la communauté : un état de situation au Québec

Michel Gilbert
Coordonnateur CNESM

Grand Forum Santé mentale - 3 mai 2017



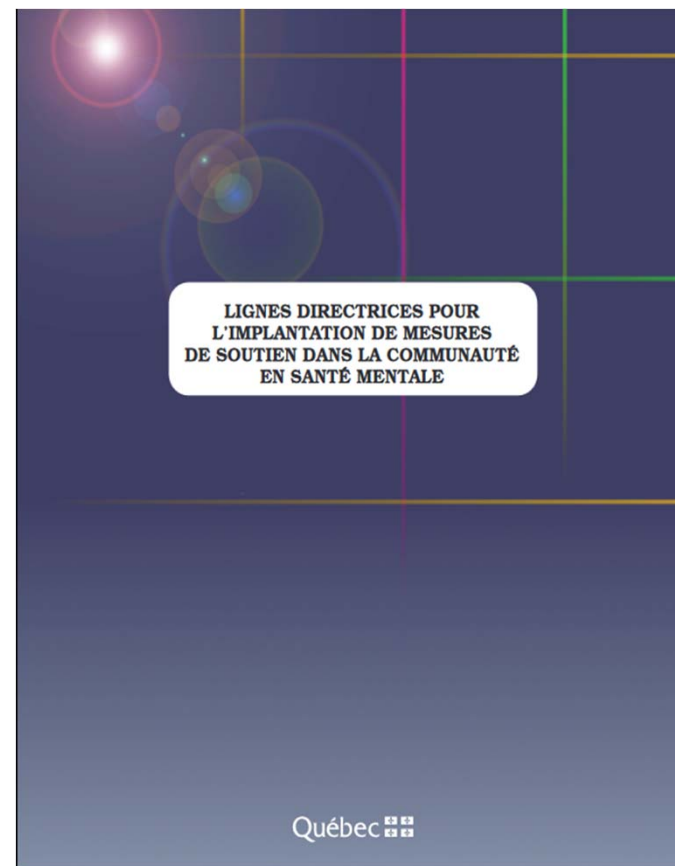
Plan de présentation

- Bref historique
- PASM 2015-2020 (mesure 33)
- État des lieux :
 - Suivi intensif dans le milieu (SIM)
 - Soutien d'intensité variable (SIV)
 - Soutien de base non intensif (SBNI)
 - Flexible assertive community treatment (FACT)

Bref historique

(2002)

Lignes directrices
pour l'implantation
de mesures de soutien
dans la communauté en
santé mentale



Bref historique (suite)

(2005) PASM 2005-2010

Sur le plan national :

- Répondre à 75 % des besoins théoriques en matière de suivi intensif.
- Répondre à 100 % des besoins relatifs au soutien d'intensité variable, partout au Québec.



Bref historique (suite)

(2008)

Création du

Santé
et Services sociaux
Québec 



Centre national d'excellence en santé mentale

- (2008) : SIM
- (2010) : SIV
- (2012) : 1ere ligne SMA

Bref historique (suite)

(2015) Circulaire – Homologation (SIM/SIV)

CERTIFICAT D'HOMOLOGATION

Le présent certificat atteste que

satisfait aux critères de bonnes pratiques cliniques et organisationnelles en lien avec son mandat,
selon une fidélité au modèle ACT de niveau: bas modéré haut exemplaire.

Délivré le

Valide jusqu'au

Jour/Mois/Année

Jour/Mois/Année



André Delorme
Directeur national de la santé mentale

Michel Gilbert
Coordonnateur du Centre national d'excellence en santé mentale



Bref historique (suite)

(2016)

PASM 2015-2020

CNESM

Continuum

(SMJ – Services spécialisés)



**PLAN D'ACTION
EN SANTÉ MENTALE**
2015-2020

ENSEMBLE 
on fait avancer le Québec

Québec 



PASM 2015-2020 (Mesure 33)

Suivi intensif dans le milieu (SIM) et soutien d'intensité variable (SIV)

Mesure 33 : Afin d'améliorer l'offre de services de soutien dans la communauté à l'intention des personnes qui présentent un trouble mental grave, chaque centre intégré :

- Poursuivra le déploiement des services de SIV, de façon à atteindre un ratio d'au moins 145 places reconnues pour 100,000 habitants (standards ministériels : 250/100,000 pop)
- Poursuivra le déploiement des services de SIM, de façon à atteindre un ratio d'au moins 55 places reconnues pour 100,000 habitants (standards ministériels : 70/100,000 pop)
- Intégrera un pair aidant dans au moins 30 % des équipes SIV et dans 80 % des équipes SIM

État des lieux (SIM)

- 49 équipes (5 ETC et +) > **66% / 75% des besoin théorique (2005-2010)**
- Potentiel de développement ... **26 équipes**
- Indicateurs de performance CNESM :
 - Nb équipe à Haute fidélité: **(10) et une exemplaire**
 - ✓ Nb de spécialistes présents et formés:
 - Dépendance : **35 équipes**
 - Emploi : **41 équipes**
 - ✓ Nb d'équipe avec psychiatre assigné : **44**
 - ✓ Nb de pair aidant (PA) : **14 (29 % > cible PASM 15-20)**
 - PI avec critères qualitatif



Défis actuels

- Processus systématique de révision du requis SIM
- La fonction « supervision clinique »
- Avoir un plan d'intervention soutenant les forces du client et des interventions qui le reflète
- Arrimage avec les équipes SIV
- Psychiatres assignés à l'équipe (heures dédiées)
- Spécialistes formés intégrés dans l'équipe
- Interventions orientées et soutenant le rétablissement
- Compétence en TCC, Approche/force, EM
- Améliorer la capacité «Outreach » des équipes

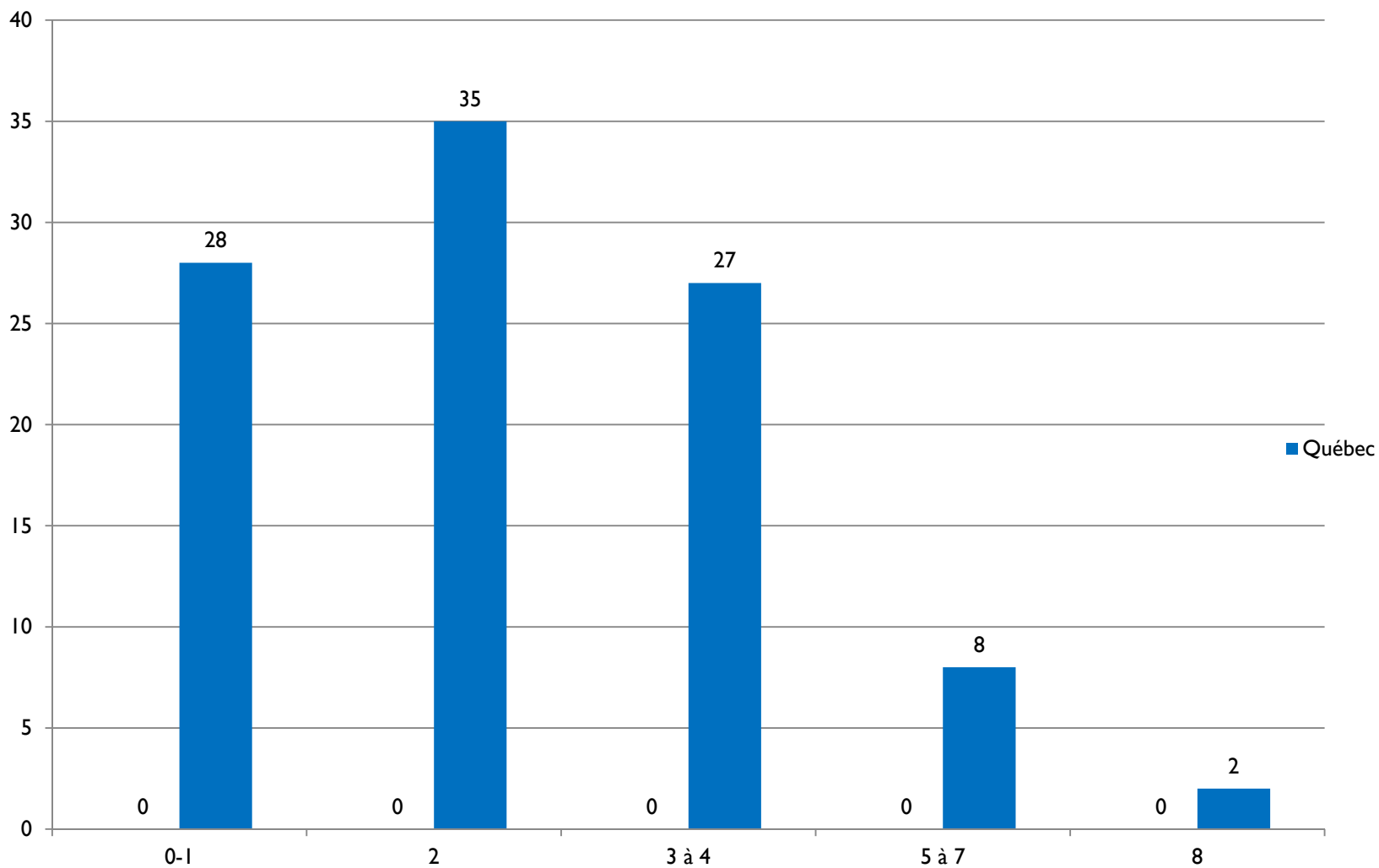


État des lieux (SIV)

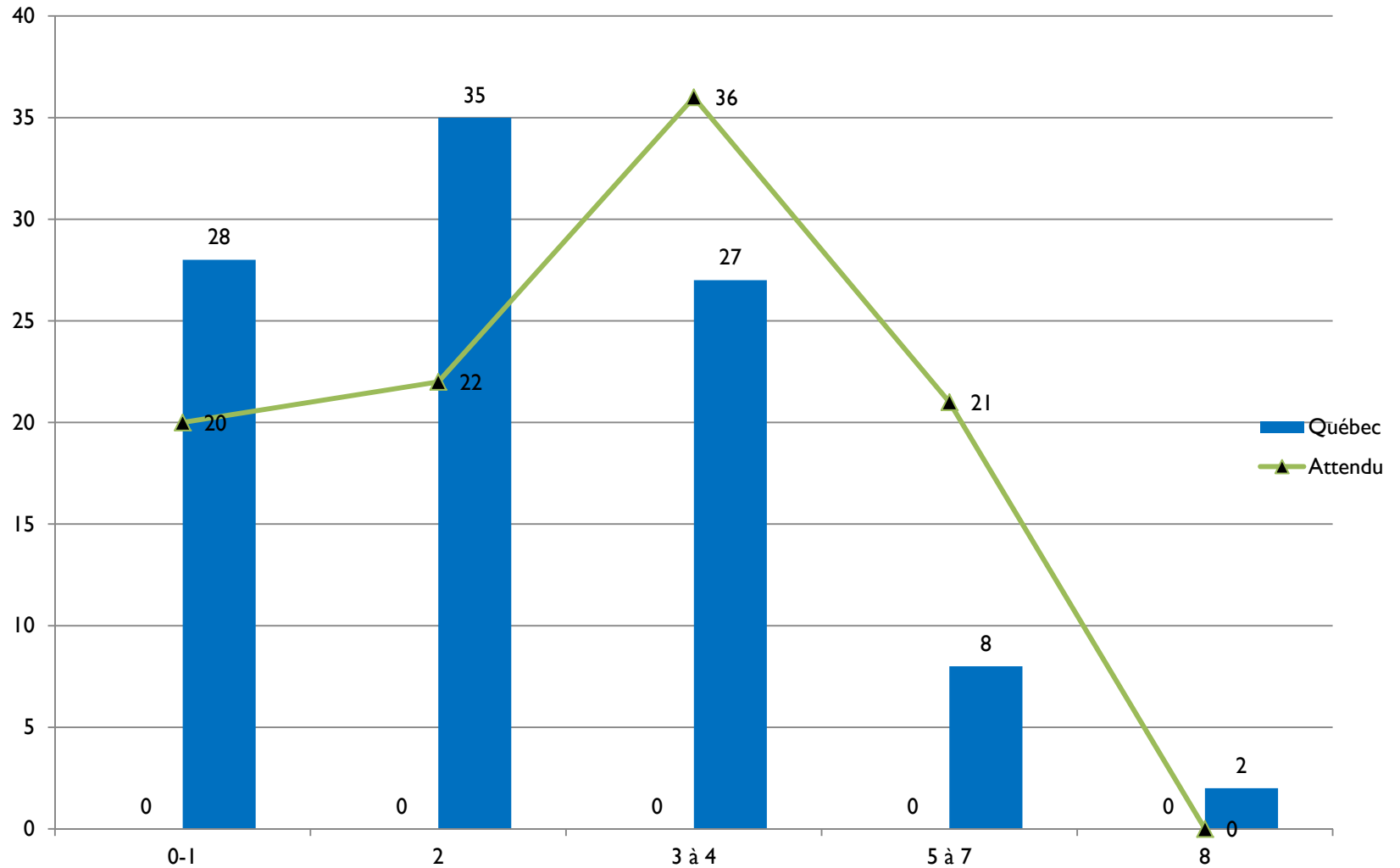
- 112 équipes > 41 % / 100% des besoin théorique (2005-2010)
- Indicateurs de performance CNESM:
 - **Fréquence / Intensité du suivi:**
 - % de PI présent au dossier et (à jour):
 - Coordination de services:
 - % Famille:
 - % Communauté:
 - % Md traitant:
 - % de PA:

Intensité T0 de rencontres par 4 semaines

(51 équipes, 4187 suivis)



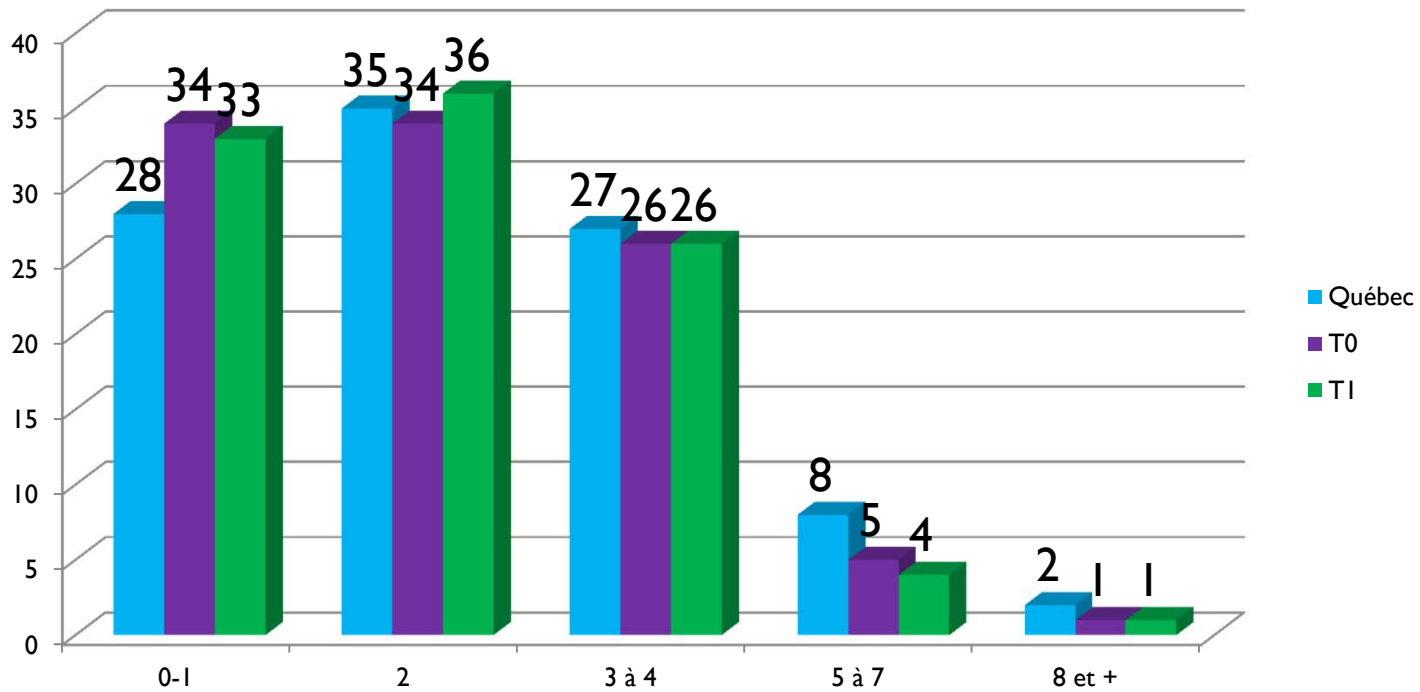
Comparaison intensité T0 et intensité attendu de rencontres par 4 semaines



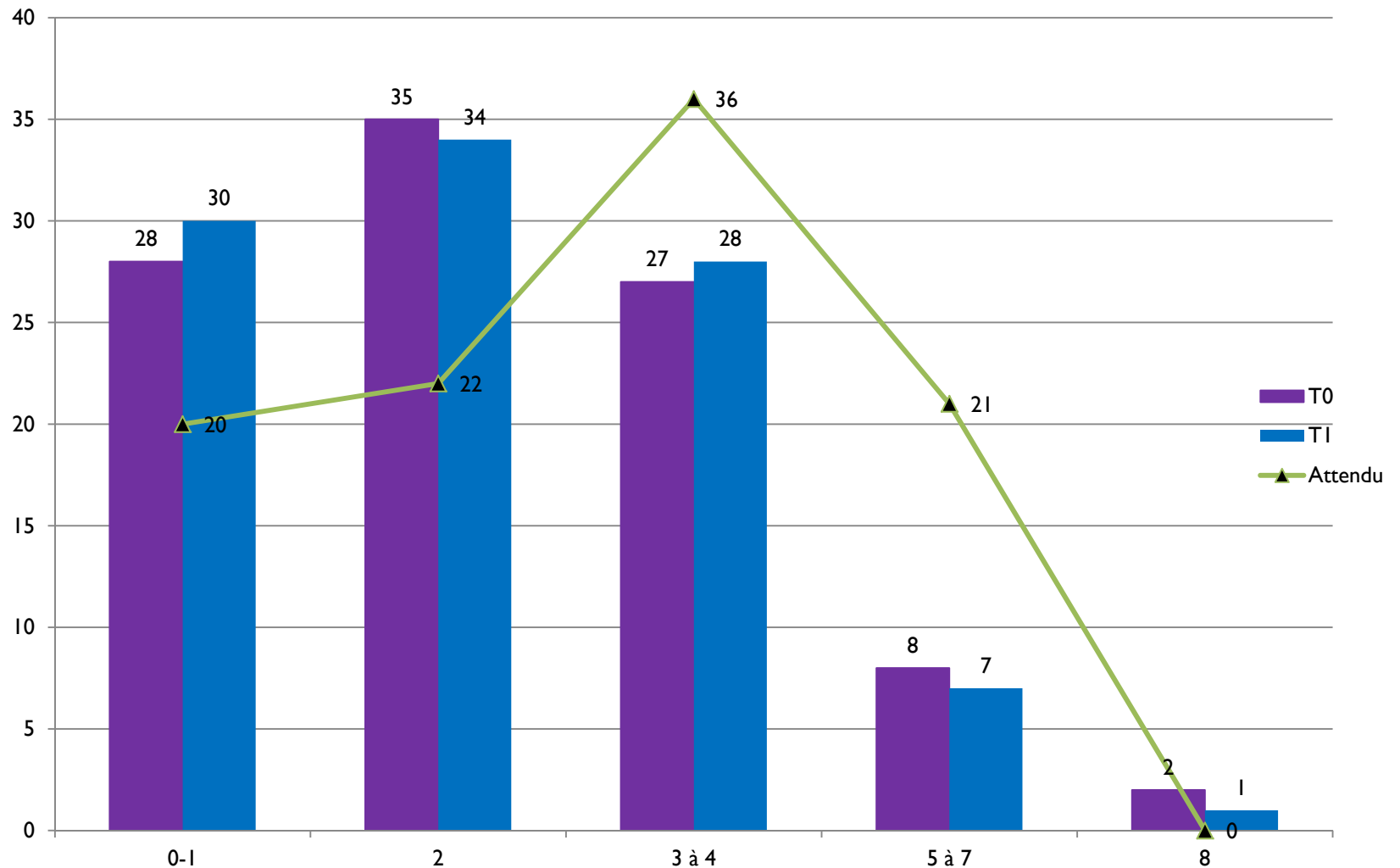
Comparaison Indicateurs Québec-Montérégie

Les résultats sont ceux de 12 équipes (1076 suivis) ayant fait le T0 et le T1 (ainsi que la moyenne provinciale au T0).

Intensité de service



Comparaison intensité T0, T1 et intensité attendu de rencontres par mois





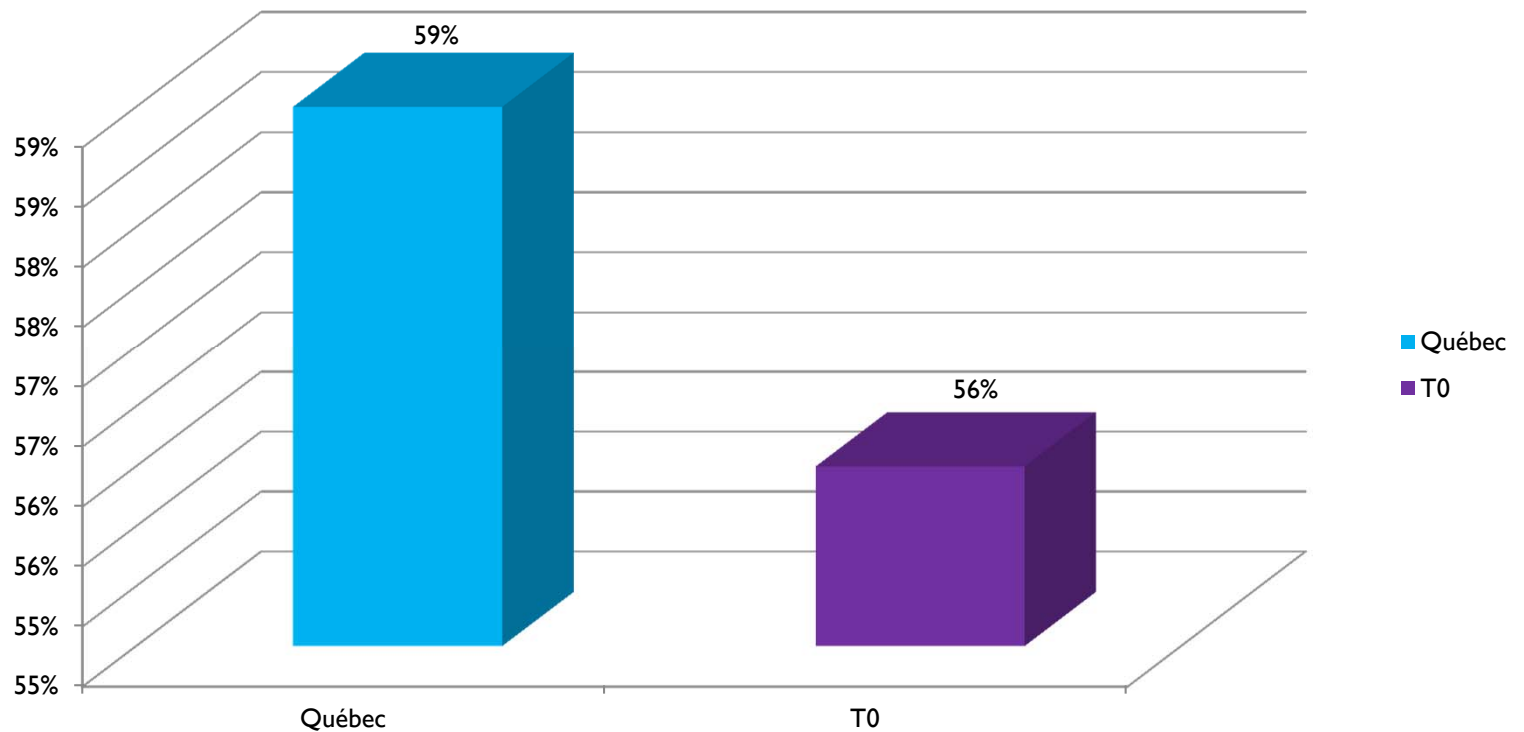
État des lieux (SIV)

- 112 équipes
- Indicateurs de performance:
 - Fréquence / Intensité du suivi:
 - **% de PI présent au dossier et (à jour): 59%**
 - Coordination de services:
 - % Famille:
 - % Communauté:
 - % Md traitant:
 - % de PA:

Comparaison Indicateurs Québec-Montérégie

Les résultats sont ceux de 12 équipes (1076 suivis) ayant fait le T0 (ainsi que la moyenne provinciale au T0).

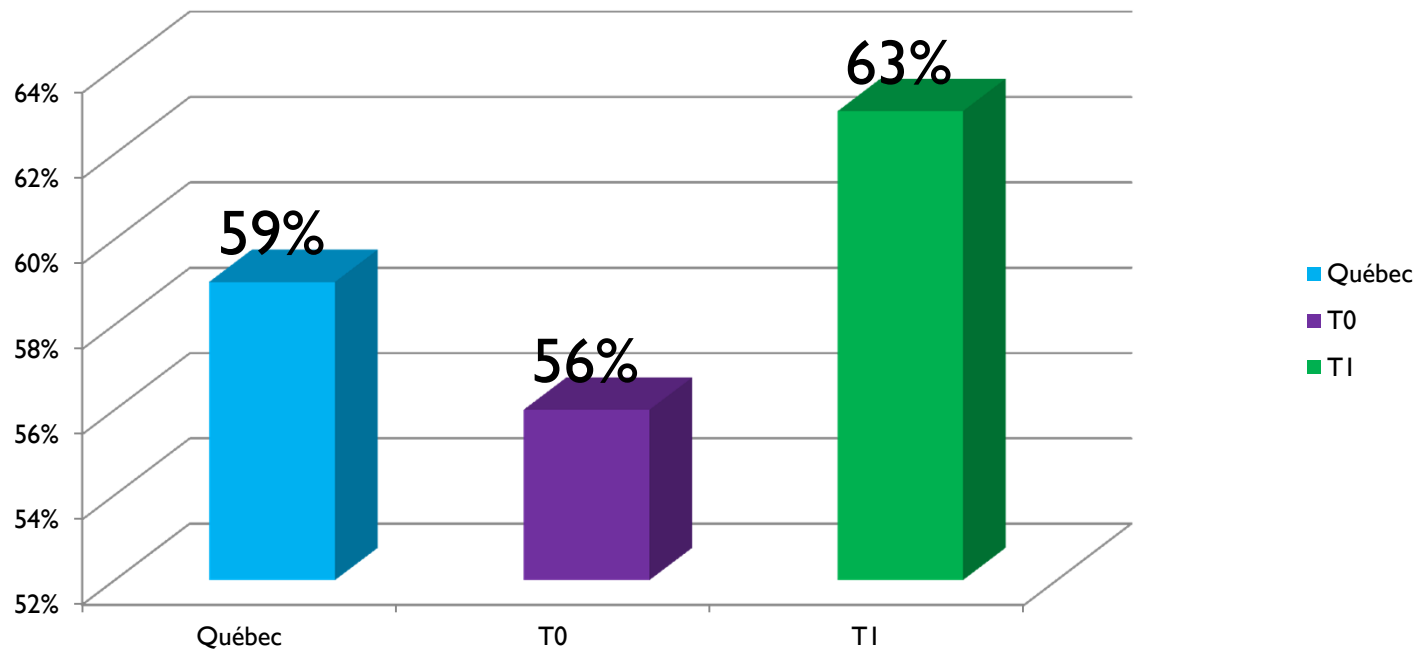
PI à jour



Comparaison Indicateurs Québec-Montérégie

Les résultats sont ceux de 12 équipes (1076 suivis) ayant fait le T0 et le T1 (ainsi que la moyenne provinciale au T0).

PI à jour





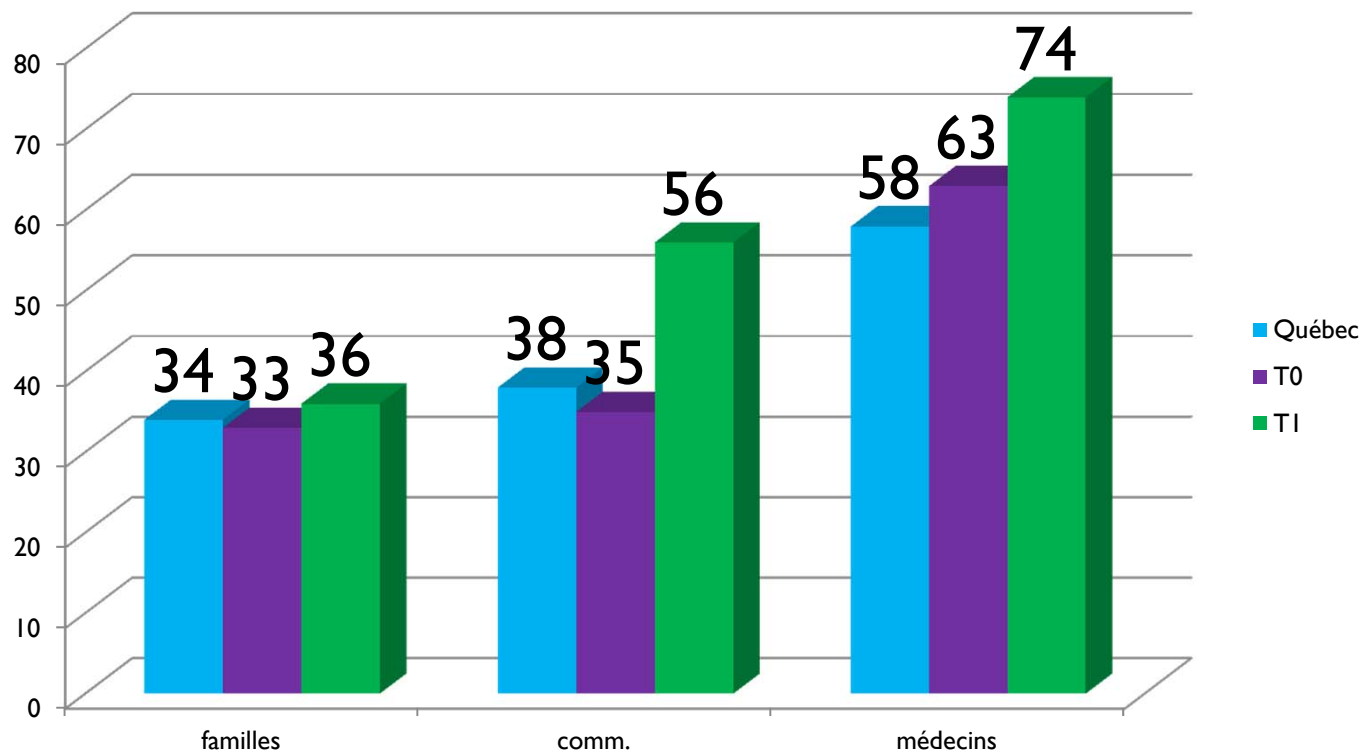
État des lieux (SIV)

- 112 équipes
- Indicateurs de performance:
 - Fréquence / Intensité du suivi:
 - % de PI présent au dossier et (à jour): **59%**
 - **Coordination de services:**
 - % Famille: **34%**
 - % Communauté: **38%**
 - % Md traitant: **58%**
 - % de PA:

Comparaison Indicateurs Québec-Montérégie

Les résultats sont ceux de 12 équipes (1076 suivis) ayant fait le T0 et le T1 (ainsi que la moyenne provinciale au T0).

Coordination de services





État des lieux (SIV)

- 112 équipes
- Indicateurs de performance:
 - Fréquence / Intensité du suivi:
 - % de PI présent au dossier et (à jour):
 - Coordination de services:
 - % Famille:
 - % Communauté:
 - % Md traitant:
 - **% de PA: (1 % > cible PASM 15-20)**



État des lieux (SIV) ... en résumé

- **112 équipes > 24,53 % / 100% des besoin théorique (2005-2010)**
- Indicateurs de performance:
 - Fréquence / Intensité du suivi:
 - % de PI présent au dossier et (à jour): **59%**
 - Coordination de services:
 - % Famille: **34%**
 - % Communauté: **38%**
 - % Md traitant: **58%**
 - % de PA: **(1 % > cible PASM 15-20)**



Défis actuels

- Les plans d'intervention
- Fréquence des contacts
- Groupe d'âge 18-25 ans versus 51 ans +
- Isolement des équipes p/r aux partenaires
- Durée des épisodes
- Outils de mesure d'impacts
- Supervision clinique



Soutien de base non intensif (SBNI)

- Ligne directrice pour l'implantation ... (2002)
- Enjeux actuels :
 - Cohorte avec besoins de soutien et réadapt au long court avec intensité faible
 - Profils Multiples ++
 - Impacts sur charge de cas de 1ere ligne (TMC)
 - Avoir le bon client à la bonne place, bonne intensité (Offre de services spécifiques)



SBNI (suite)

Travaux en cours :

- Caractérisation des cohortes actuelles
- État de situation
 - Cibler les interventions requises pour les clients à profil SBNI
 - Réponses aux autres profils ?
 - Recommander offre de services à la DSM

FACT

(Flexible assertive community treatment)

Enjeu:

Trouver réponses cliniques aux requis SIM
pour milieu entre 20,000 et 50,000 pop

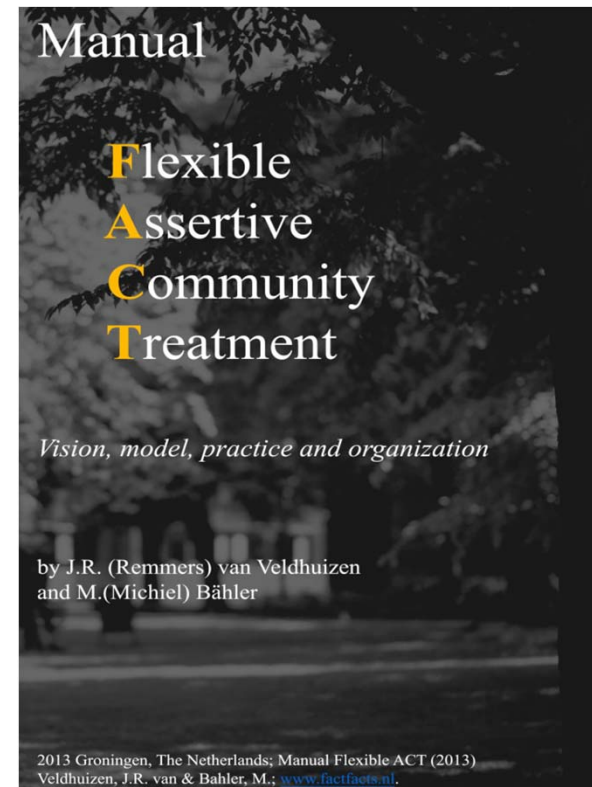
État des lieux:

31 équipes potentiels
(greffées aux équipes SIV actuelles)

Modèle Hollandais

En développement :

- Plan de formation
- Échelle de fidélité
- Régions en déploiement: MCQ et autres
- Mesures d'implantation



Questions ?



michel.gilbert.cnesm@msss.gouv.qc.ca