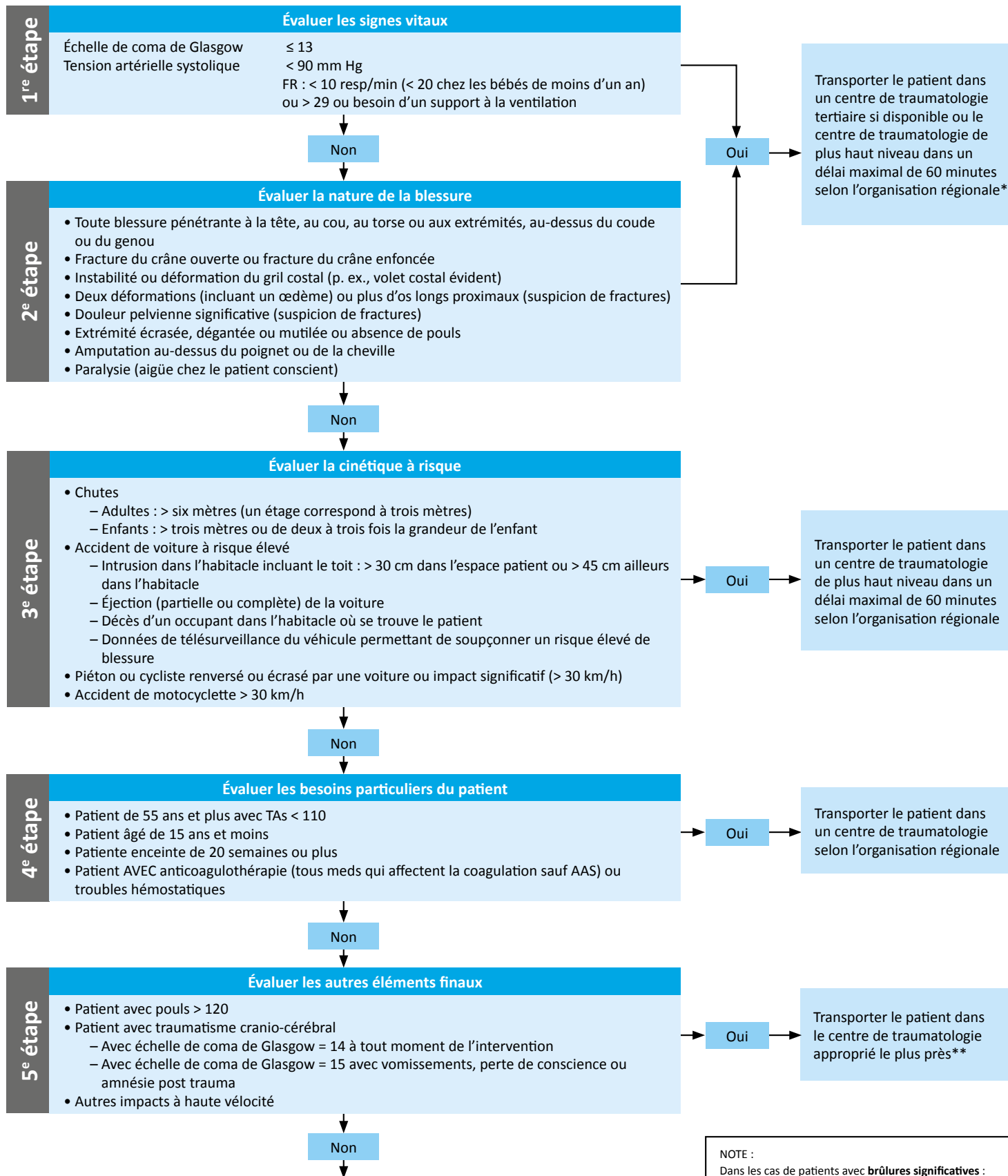


Échelle québécoise de triage préhospitalier en traumatologie

(adaptée du protocole CDC-ACSCOT, 2011)

À utiliser pour la phase 1 du plan de déploiement sur le territoire québécois



NOTE :
Dans les cas de patients avec **brûlures significatives** :

- Sans autre mécanisme traumatique : triage vers un centre d'expertise désigné pour les grands brûlés
- Avec mécanisme traumatique : triage vers un centre de traumatologie

* les patients en ACR et en détresse respiratoire non contrôlée en préhospitalier doivent être transportés au CH le plus près (non désignés inclus)
**ou selon l'organisation régionale