

# LE BROSSAGE SUPERVISÉ DES DENTS : DE LA THÉORIE À LA PRATIQUE... EXPÉRIENCE VÉCUE AU BAS-SAINT-LAURENT

**Johanne Roy**

*Chef de service en santé publique*

**Collaboration :**

**Jean-Roch Lamarre**

*Dentiste-conseil*

**Karine Lallemand**

*Hygiéniste dentaire*

**Caroline Sirois**

*Hygiéniste dentaire*

# PLAN DE PRÉSENTATION

- Objectif du programme régional
- Exploration et constats
- Démarche de travail
- Objets de travail
- Grandes orientations
- Conclusion

# OBJECTIF DU PROGRAMME RÉGIONAL

- ▶ Diminuer l'incidence de la carie dentaire chez les jeunes du Bas-Saint-Laurent lors de leur entrée en maternelle.

## POUR Y ARRIVER :

- Élaboration et mise en œuvre d'un programme régional de formation et de support aux activités de brossage supervisé des dents avec un dentifrice fluoré en service de garde en milieu familial et privé, en lien avec **le Cadre de référence à l'intention des gestionnaires et des intervenants de santé dentaire publique du ministère de la Santé et des Services sociaux.**

# ON EXPLORE... ON DÉCOUVRE ET ON CONSTATE...

**2018 : Tournée clinico-administrative auprès des hygiénistes dentaires**

- Priorité de rencontrer les services de garde en milieu familial et privé (ajout au plan de travail).

**Début de l'expérimentation**

- Tâche laborieuse pour certains territoires car présence de beaucoup de milieux de garde;
- Apprentissages par expérience : essai-erreur.

**Outil disponible pour guider l'action**

- Tableau avec indice de défavorisation (0 à 10) des milieux de garde. Indice établi par rapport à l'école la plus proche.

# NOMBRE MILIEUX/PLACES ET INDICE DE DÉFAVORISATION

Territoires MRC	Places totales	Nombre de milieux	Nombre de milieux et (indice de défavorisation) (par rapport à l'école la plus proche)	Nombre de places en garderie privée et (indice de défavorisation) (par rapport à l'école la plus proche)
Kamouraska	223	37	11=(8), 18=(7), 8=(3)	Garderie privée: 44=(3)
La Matanie	230	38	5=(10), 12=(9), 17=(8), 4=(5)	Garderie privée : 70=(9)
Rimouski-Neigette	896	119	13=(5), 6=(4), 54=(3), 44=(2), 2=(1)	Garderie privée : 29=(7)
Rivière-du-Loup	360	56	34=(8), 1=(7), 1=(5,5), 7=(5), 13=(3)	Garderie privée : 30=(6)
La Matapédia	290	53	8=(10), 8=(8), 24=(7,5), 6=(7), 7=(6)	
La Mitis	357	59	25=(10), 28=(6), 6=(5)	
Les Basques	193	33	6=(10), 3=(8), 2=(7), 19=(6,6), 3=(6)	
Témiscouata	344	47	16=(10), 12=(9), 13=(8), 4=(6), 2=(5)	
<b>TOTAL BSL</b>	<b>2893</b>	<b>442</b>	60 (10), 24 (9), 110 (8), 46 (7), 43 (6), 32 (5), 6 (4), 75 (3), 44 (2), 2 (1)	<b>173</b>

# RÉPARTITION DES MILIEUX SELON L'INDICE DE DÉFAVORISATION

Nombre de milieux	Indice de défavorisation	Répartition
60	10	14 %
24	9	5 %
110	8	25 %
46	7	10 %
43	6	10 %
32	5	7 %
6	4	1 %
75	3	17 %
44	2	10 %
2	1	1 %

# CONSTATS À LA SUITE DE L'EXPÉRIMENTATION

Besoins d'outils pour mieux travailler

Bonnes pratiques d'intervention pas toujours mises de l'avant

Manque de standardisation dans les approches

Mauvaise gestion du temps humain nécessaire à réaliser ce mandat

Lien officiel à faire avec les bureaux coordonnateurs

Centre intégré  
de santé  
et de services sociaux  
du Bas-Saint-Laurent

Québec 

# DÉMARCHE DE TRAVAIL

## Rencontre régionale des hygiénistes dentaires en juin 2018

**Objectif** : Se donner du temps pour réfléchir et co-construire ensemble afin de réaliser le mandat attendu!

- **Présentation sur les bonnes pratiques en santé publique;**
- **Exercice de PARTAGE et de CO-CONSTRUCTION pour nous aider à :**
  - **Mieux travailler;**
  - **Répondre à nos besoins;**
  - **Mieux rejoindre la clientèle ciblée.**



# EXERCICE DE RÉFLEXION ET DE PARTAGE

## Première partie (10 minutes)

### Réflexion individuelle :

- Au cours des dernières années, quelles ont été vos interventions auprès de 0-5 ans?
- Selon vous, quels sont les objectifs recherchés lors de vos interventions dans les milieux de garde en milieu familial?

## Deuxième partie (15 minutes)

### Réflexion deux par deux :

- Mise en commun en équipe de deux par deux
- Partager vos réflexions, qu'est-ce qui ressort de votre partage et discussion, bonnes pratiques?
- Est-ce que ça marche ou ça ne marche pas? Comment je fais pour évaluer mon intervention?

## Troisième partie

- Partage de la mise en commun
- Exercice des 3C : Conserver-Cesser-Créer

# EXERCICE : CONSERVER-CRÉER-CESSEZ

## CONSERVER

- Poète Brosse à dents
- BASQUES : VISITE DS chaque milieu (30) → É AGENTE DE SATION
- Meilleur période : au printemps-été
- Dépistage... **DEBUT CARIE**  
↳ entrée statistique (GROUPE? INDIVI?)
- Donner brosse à dents (CPE + RSC)
- Bureau coordonnateur → Horaires 9h-15h
- Méthode de BROSSAGE + 10'5  
quantité de pâte à dent
- BACC THÉMATIQUE →
- EDUCATEURS PRÉSENTS lors des animations  
↳ actif
- Rencontre à éducatrices

## CRÉER

- Formation à co-éducation <sup>r de groupe - Priorité</sup>
- Lettre santé publique
- BACC THÉMATIQUE → A FAIRE (Rimausti) <sup>CONNATRE</sup>
- Lettre bureau coordo  
" parents
- Dépistage ⇒ message parents
- Lettre de refus
- Lettre de suivi aux parents
- STATISTIQUES
- Matériel éducatifs à acheter
- Fiche d'évaluation suite à notre visite  
" au formation de groupe

## CESSEZ

- RDL → A revoir → GROUPE à envisager??  
+ Riki
- Appeler milieu / milieu
- Animation sans ÉDUCATEUR

## COMITÉ RSC

CAROLINE  
KARINE  
J-Roch  
Johanna



# PRINCIPES À RESPECTER DANS LA DÉMARCHE

- ▶ Reconnaître l'expertise et les expériences vécues par nos hygiénistes dentaires pour co-construire;
- ▶ Optimiser le temps de nos hygiénistes dentaires;
- ▶ Construire des outils à partir des outils existants (ne pas réinventer la roue!);
- ▶ Maintenir une couleur locale;
- ▶ Rejoindre nos clientèles vulnérables;
- ▶ Évaluer nos interventions;
- ▶ Évaluer notre projet;
- ▶ Reconnaître le rôle de chacun dans le respect.

**ET SURTOUT...TRAVAILLER AVEC PLAISIR! 😊**

Centre intégré  
de santé  
et de services sociaux  
du Bas-Saint-Laurent

Québec 

# ON FAIT QUOI?... ET QUI FAIT QUOI?

MEMBRES DU COMITÉ	RÔLES ATTENDUS
2 hygiénistes dentaires	<ul style="list-style-type: none"><li>• Cueillette d'information;</li><li>• Élaboration d'outils et validation des contenus;</li><li>• Soutien auprès de leurs collègues.</li></ul>
Dentiste-conseil	<ul style="list-style-type: none"><li>• Lien avec le réseau des services de garde;</li><li>• Élaboration d'outil et validation des contenus;</li><li>• Collaboration avec la chef de service pour stratégie de mise en œuvre.</li></ul>
Chef de service	<ul style="list-style-type: none"><li>• Élaboration et suivi du plan d'action;</li><li>• Organisation et planification des rencontres;</li><li>• Suivis des travaux auprès des hygiénistes dentaires;</li><li>• Collaboration avec le dentiste-conseil pour stratégie de mise en œuvre.</li></ul>

# PLAN D'ACTION QUI EN DÉCOULE...

## Plan d'action pour supporter l'implantation des actions à réalisées dans les garderies en milieu familial (RSG)

Comité RSG : Karine Lallemand, Caroline Sirois, Jean-Roch Lamarre, Johanne Roy

Axes d'intervention	Objets de travail	Objectifs	Moyens/stratégies	Responsable (s)	Échéancier	Particularités/ Commentaires	État de réalisation
Communication	• Lettre de la <u>DSPu</u> à produire pour le bureau coordonnateur (BC)	• Transmettre les directives au BC sur le brossage et la quantité de pâte à dent à utiliser	Lettre sera écrite par la <u>DSPu</u>	Jean-Roch Lamarre	Septembre 2018	Lettre sera déposée dans la zone d'échange dans travaux du comité RSG  <b>N.B Acheminer courriel aux hygiénistes lorsque la lettre sera déposée dans la zone</b>  Insérer élément de l'article paru Naître et grandir de <u>nov</u> 2017	En cours
	• Lettre d'offre de service en hygiène dentaire	• Préciser l'offre de service auprès du BC/pour rejoindre les RSG	Un modèle de lettre sera fait et déposer dans la zone d'échange	Comité RSG	Sept 2018	Revoir modèles existants  Mettre en page par secrétaire  Déposer dans la zone	En cours
	• Lettre pour les parents et lettre de refus	• Informer les parents de l'activité et du dépistage • Offrir la possibilité de refuser l'intervention	Un modèle de lettre sera fait	Comité RSG	Sept 2018	Lettre sera acheminée par le bureau coordonnateur (à valider avec eux) ou par l'hygiéniste par la poste ou par courriel	En cours
	• Lettre de suivi	• Transmettre le résultat du dépistage aux parents et info sur la gratuité des services	Un modèle de lettre sera fait	Comité RSG		Lettre remise à l'éducatrice le jour même qui sera donnée aux parents	En cours
	• Entente de prêt de porte brosse à dents	• Transmettre l'information sur l'hygiène et l'entreposage selon les normes établies	Modèle d'entente à proposer	Comité RSG	Septembre 2018	À déposer dans la zone	En cours
	• Coordonnées bureau coordonnateur	• Transmettre aux hygiénistes dentaires les coordonnées des bureaux coordonnateurs	Liste à déposer dans la zone d'échange	Jean-Roch L		Liste déjà déposée dans CPE Courriel à acheminer aux hygiénistes pour les aviser	En cours

Centre intégré  
de santé  
et de services sociaux  
du Bas-Saint-Laurent

Québec 

# OBJETS DE TRAVAIL

Outils de  
communication

Outils  
éducatifs

Outils  
d'évaluation

Outils  
de suivi

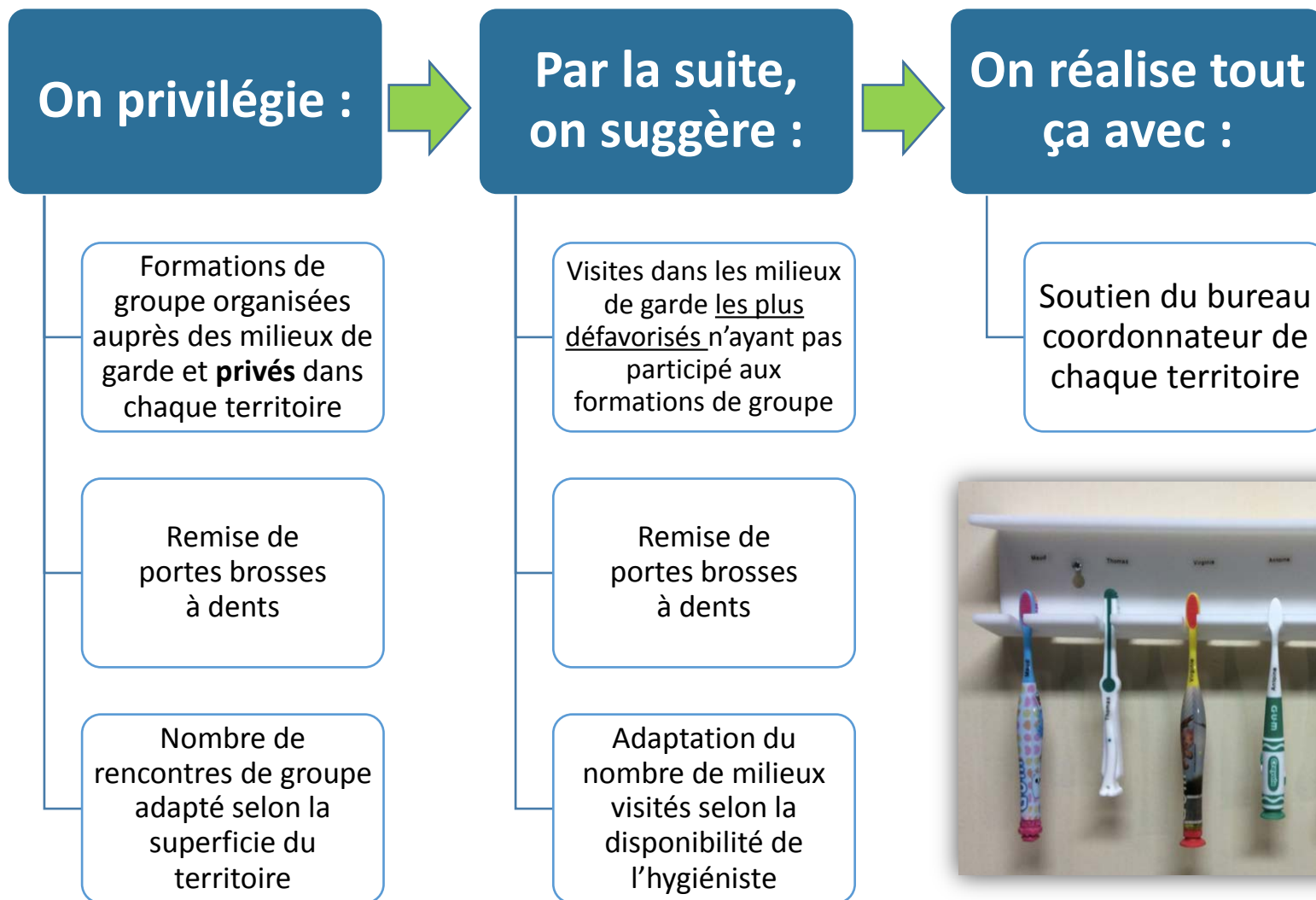
Protocoles

Et un coffre à outils pour ramasser tous les outils!




Centre intégré  
de santé  
et de services sociaux  
du Bas-Saint-Laurent

Québec 

# GRANDES ORIENTATIONS PROPOSÉES



# PRÉSENTATION DU COFFRE À OUTILS

Marche à suivre visant les interventions à réaliser en santé dentaire dans les garderies en milieu familial			
1			
2	<b>Objectif</b>	Transmettre des modalités de fonctionnement concernant toute intervention réalisée auprès des intervenants oeuvrant dans les services de garde éducatifs afin de favoriser le brossage de dents avec un dentifrice fluoré.	
3	<b>Service du PAR visé</b>	<b>Service 1-6</b> Collaboration avec les partenaires des services de garde éducatifs à l'enfance pour la planification et la mise en oeuvre d'interventions de promotion et de prévention visant le développement global des enfants, particulièrement en contexte de vulnérabilité.	
4	<b>Action du PAR visée</b>	<b>Action 1-6.2</b> Fournir de l'expertise-conseil, des activités de transfert de connaissances et de l'accompagnement pour la mise en oeuvre d'interventions efficaces de promotion et de prévention, notamment en soutenant les intervenants des milieux de garde à l'égard de la création d'environnements favorables aux saines habitudes de vie et de l'application des mesures de prévention.	
5	<b>Résultats attendus</b>	D'ici 2020-2025, 65 % des CPE et des garderies subventionnées du Bas-Saint-Laurent offriront un brossage supervisé quotidien des dents avec un dentifrice fluoré.	
6	<b>Cible visée</b>	Intervenants oeuvrant au sein des services de garde éducatifs.	
7	<b>Fréquence</b>	Activité réalisée en cours d'année, selon les besoins.	
8	<b>Personne ou organisation à contacter</b>	Bureau coordonnateur responsable RSG. 	
9	<b>1. Lettres et outils</b>		
10	<b>1.1 Lettres officielles</b>		
11	Les lettres modèles suivantes sont disponibles pour amorcer vos démarches avec les services de garde. Vous pouvez les ajuster et mettre vos propres couleurs. Elles sont déjà montées en format officiel. Voici		
12			
13			
14			
15			
16	<b>Lettres</b>	<b>Objectifs</b>	<b>Lien</b>
17	<b>Lettre acheminée par la DSPu à tous les bureaux coordonnateurs de la région</b>	Transmettre les directives aux bureaux coordonnateurs du Bas-Saint-Laurent sur le brossage et la quantité de dentifrice fluoré à utiliser chez les enfants de 6 ans et moins et diffuser dans les services de garde (CPE/RSG).	
	<b>Description du contenu de la formation à acheminer auprès des bureaux coordonnateurs</b>	Préciser l'offre de service en hygiène dentaire auprès des bureaux coordonnateurs du Bas-	
Services dentaires préventifs			RSG SIPPE
PRÊT			
0 MOTS FRANÇAIS (CANADA)			

Centre intégré  
de santé  
et de services sociaux  
du Bas-Saint-Laurent

Québec 



# PRÉSENTATION ET SUIVIS PENDANT LA DÉMARCHE

- Suivis des travaux par courriel auprès des hygiénistes dentaires après quelques semaines de rencontres;
- Présentation de l'outil par conférence téléphonique via MY BYS en septembre 2018;
- Retour en rencontre régionale au début décembre 2018 pour validation et compréhension des outils : animation réalisée par les hygiénistes dentaires du comité;
- Soutien des deux hygiénistes dentaires auprès de leurs collègues tout au long de l'année.

# BILAN : FORMATIONS DE GROUPE ET RENCONTRES INDIVIDUALISÉES

Territoire/MRC	Nombre de milieu rejoint par une formation RSG/privée	Nombre de rencontres éducatives en RSG/privée	Nombre de porte-brosse à dents remis
Kamouraska ( 37+1)	0	0	0
La Matanie ( 38+1)	0	30	15
Rimouski-Neigette (119+1)	12	78	13
Rivière-du-Loup (56+1)	0	23	0
La Matapédia (53)	22	4	10
La Mitis (59)	12	40	38
Les Basques (33)	29	19	14
Témiscouata (47)	0	31	21
<b>Total (442+4)</b>	<b>75</b>	<b>225</b>	<b>111</b>

Centre intégré  
de santé  
et de services sociaux  
du Bas-Saint-Laurent

Québec 

# ÉVALUATION À LA SUITE DES FORMATIONS

- ▶ « Ce que je retiens de la formation est l'importance de notre rôle qui peut faire la différence. »
- ▶ « Je suis moins inquiète que les enfants se brossent les dents avec du dentifrice avec fluor et pas de rinçage après le brossage. »

Évaluation et bilan du projet : sera réalisé en août 2019

Centre intégré  
de santé  
et de services sociaux  
du Bas-Saint-Laurent

Québec 

# CONCLUSION

## Reconnaissance de l'expertise de nos hygiénistes dentaires

- Expériences terrain vécues;
- Emphase sur les meilleures pratiques de santé publique.

## Excellent soutien des bureaux coordonnateurs

- Grande couverture des milieux de garde;
- Clientèles vulnérables mieux ciblées;
- Poursuite des actions à maintenir annuellement.

## Importance de la co-gestion clinico-administrative

- Complémentarité : importance du tandem chef de service et dentiste-conseil;
- Reconnaissance des rôles et fonctions de chacun;
- Relation de confiance.