

Cadre: Plus qu'un réseau comme les autres

Steve Mathias, MD, FRCPC
Directeur, Co-Scientifique
Journées annuelles de santé mentale
May 8th, 2018

Les freins à l'accès

1. La stigmatisation qui freine le dévoilement
2. Une littératie déficiente en santé mentale
 - Les jeunes typiquement ne consultent pas, pensant que ça se réglera tout seul
 - Ceci entraîne des délais d'accès et une sévérité accrue au passage du temps
3. Une littératie déficiente en système de santé – où aller chercher des services
4. Des trajectoires de soins insuffisantes ou lacunaires
 - lieux de dispensation peu connus ou inconnus du public
 - services peu adaptés ou accueillants pour les jeunes
 - services en silo et peu, voire pas, intégrés
5. 1^{ers} intervenants (ex. écoles, soins de proximité) souvent faibles :
 - en capacité d'identification des troubles ou en intervention précoce
 - sur la compréhension de la bonne trajectoire de soins
6. Les services de SM jeunesse spécifiques ou spécialisés sont débordés
7. Pas d'engagement significatif des familles ou des jeunes

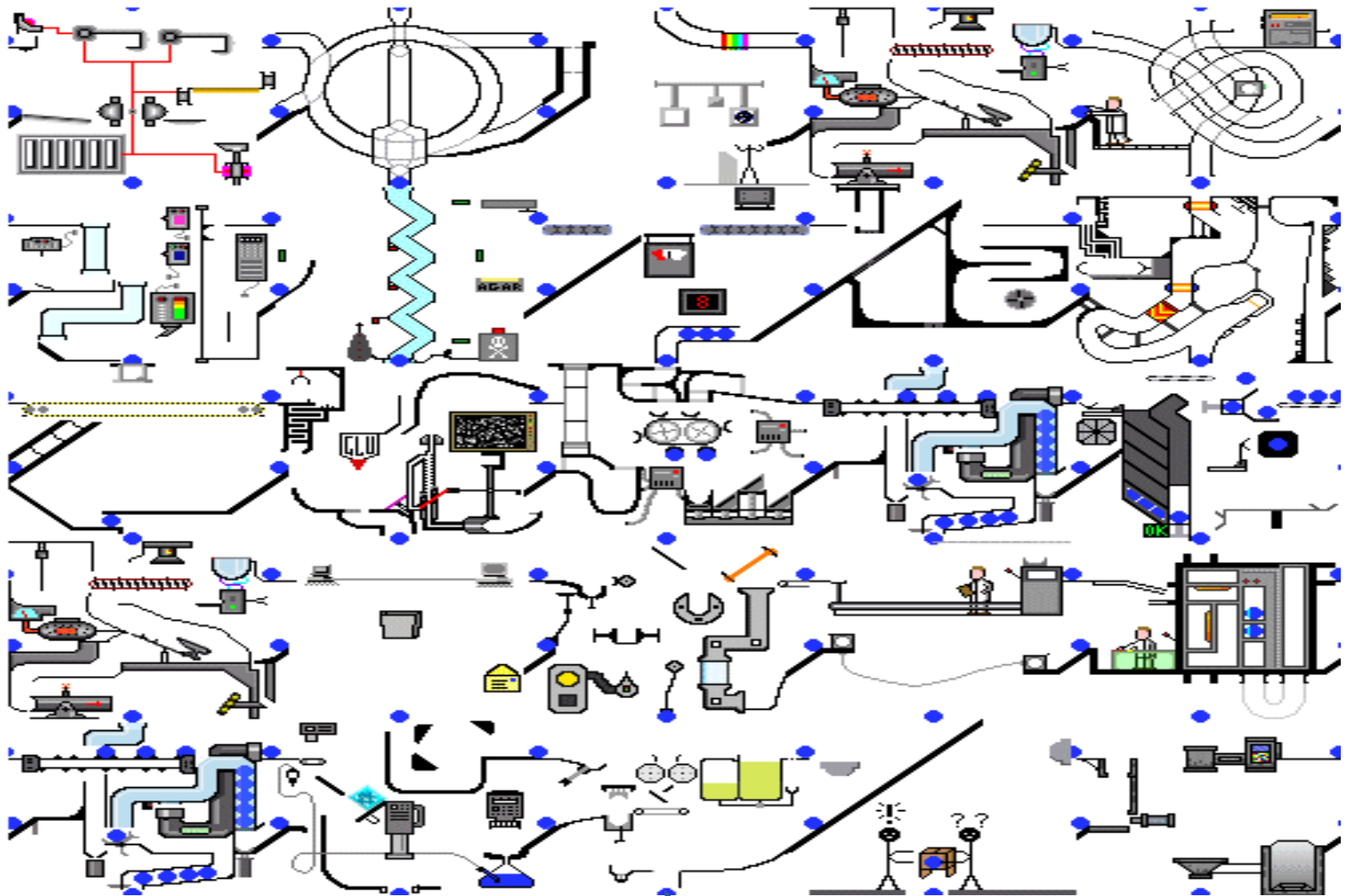
ACCÈS À DES SOINS EFFICACES ?

Les défis du passage à l'âge adulte

- Au moment du pic de prévalence, de la plus haute morbidité, le système est à son plus faible et fragmenté (Singh 2008, McGorry 2007, Pottick 2007).
- 60% des jeunes atteints d'un TM sont perdus lors du passage à l'âge adulte (Harpaz-Rotem 2004).
- Il est incontournable d'éclater les silos pour soutenir le passage à l'âge adulte (MHCC 2009).



La transformation du système



BUT

Meilleurs résultats pour nos jeunes

Qu'est-ce que ça nous prend ?

Integrated Youth Services Initiative

Summary of Results

Gaps in access to health services are found



32%
Of youth had to leave their community to access health services

Health Services Used by Youth in the Past Year

- 72% • Family doctor
- 69% • Walk-in clinic
- 64% • Online websites / searches
- 46% • Hospital ER
- 24% • Counselling centre
- 23% • Telehealth
- 22% • Health app

Top 3 critical factors in a youth's health care provider

- 81% • Ability to listen
- 81% • Respectful
- 80% • Protects privacy

64%
Find it difficult to talk about substance use

58%
Most youth would go to a **doctor** if looking for mental health support

65% @
Of youth would like to learn about youth services online

The **Internet** and **family** are the most common resources youth turn to when looking where to go for assistance

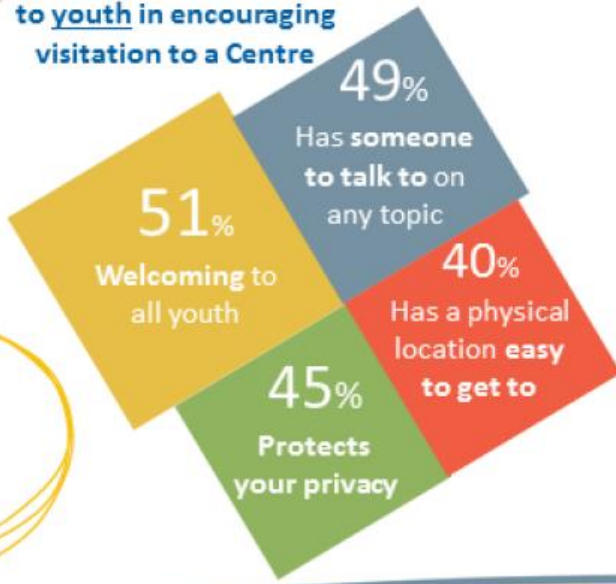
However...

Results suggest that parents are not aware of the extent to which youth search for **health-related information**.

Most important attributes of a Youth Centre:

- ✓ Protect your privacy
- ✓ Welcoming to all youth
- ✓ Someone to talk to about any topic

4 factors **most** important to youth in encouraging visitation to a Centre



84%
feel it's easier to tell someone about not feeling well **physically** than it is to tell someone about not feeling well **mentally**

But, only...

26% Of youth have been **diagnosed** with a mental health issue

and

7% Of youth have been **diagnosed** with substance use challenges

46%
Of youth are currently receiving treatment

24%
Of youth are currently receiving treatment

80%
Believe an integrated youth service centre is needed in their community

55%
Of youth experienced **mental health issues**

16%
Of youth experienced **substance use challenges**

Des modèles internationaux pour nous guider

JIGSAW

Young people's
health in mind



headspace

Contexte canadien récent

- Instituts de recherche en santé du Canada (IRSC)
 - En partenariat avec la Fondation Graham Boeckh
 - Recherche transformationnelle sur la santé mentale des adolescents
- CSMC: Conférence de consensus sur le passage à l'âge adulte
- Un mouvement de fond en SM dans les écoles et les campus
- Au plan fédéral : l'accord de santé
- Des initiatives de services intégrés pour les jeunes au plan local, provincial et national:
 - Foundry en CB, ACCESS Open Minds Canada, AOM NB, Youth Can Impact, Youth Wellness Hubs Ontario
 - Intérêt marqué en Alberta, Québec, Terre-Neuve, Manitoba
- Réseaux des Centres d'excellence (IRSC)– Plateforme internationale de transfert de connaissances : **Cadre!!**

Quels sont les éléments clés?

- Un engagement fort des jeunes et des familles
- Une intégration des services sociaux existants
 - Éducation, intégration au travail, justice, logement, dépendances
- Des services adaptés aux jeunes et accueillants
- Un portail web
- Des stratégies s'appuyant sur l'école (détection précoce)
- L'accès aux soins de proximité



Quels sont les éléments clés?

- Des interventions de faible intensité dans une trajectoire de soins par étapes
 - allant des interventions de faible intensité, de prévention et de promotion jusqu'aux soins spécialisés de haute intensité en SM jeunesse.
- L'engagement des jeunes promet la santé et réduit les risques
 - “Plus les jeunes trouvaient un sens à leur engagement, moins probable était-il qu'ils rapportent des idées suicidaires malgré des facteurs de risque”
 - **Armstrong & Manion 2007**



Tirer partie des Ressources: dans la communauté et dans le “système”

Public / Gouvernement



Ressources
communautaires

Fonds de recherche

Philanthropie

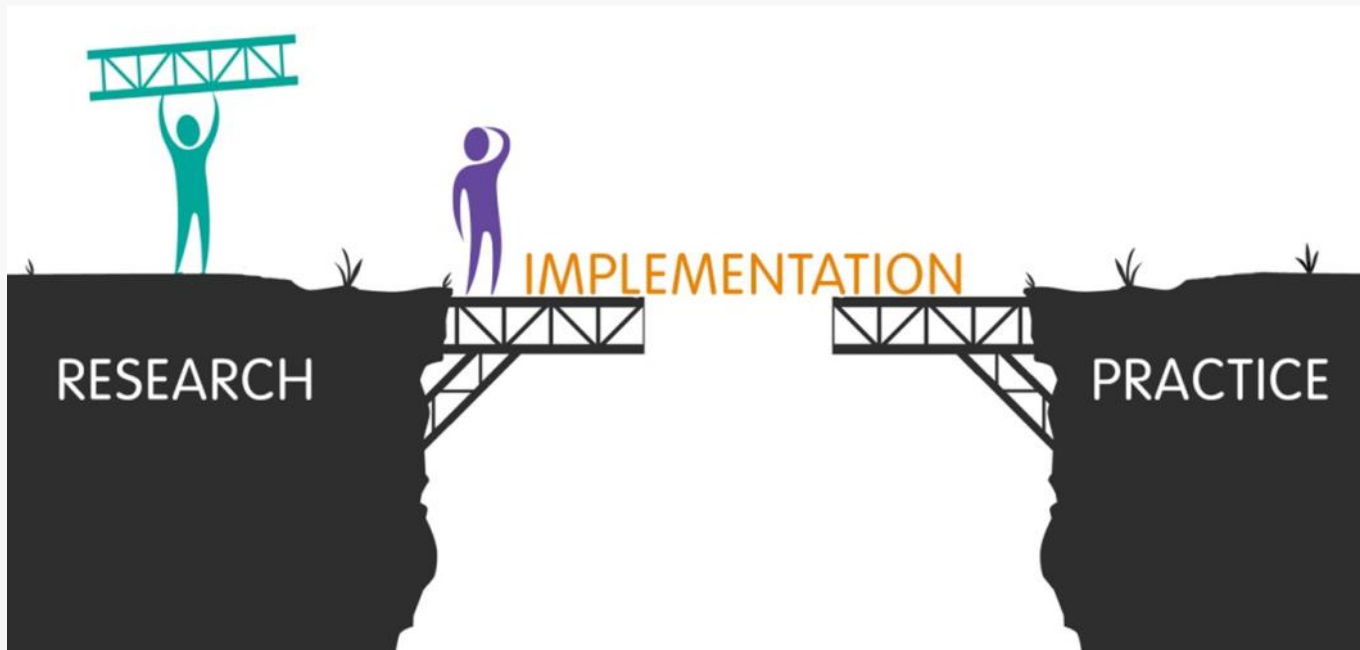
Comment faire le lien!

- Partager et mieux utiliser ce qu'on sait déjà
- Aider à l'implantation
- Établir et maintenir des partenariats
- Favoriser un réel changement de système
- Arrimer les différentes juridictions
- Faire évoluer la base des connaissances collectivement



Les données probantes, ça ne suffit pas!

Pour mieux utiliser ce que l'on connaît déjà, on peut utiliser la science de la mise en oeuvre pour relier la recherche à la pratique



BIENVENUE À FRAYME/CADRE

Nous croyons que des jeunes en santé partout signifie un futur en santé et un présent en santé.



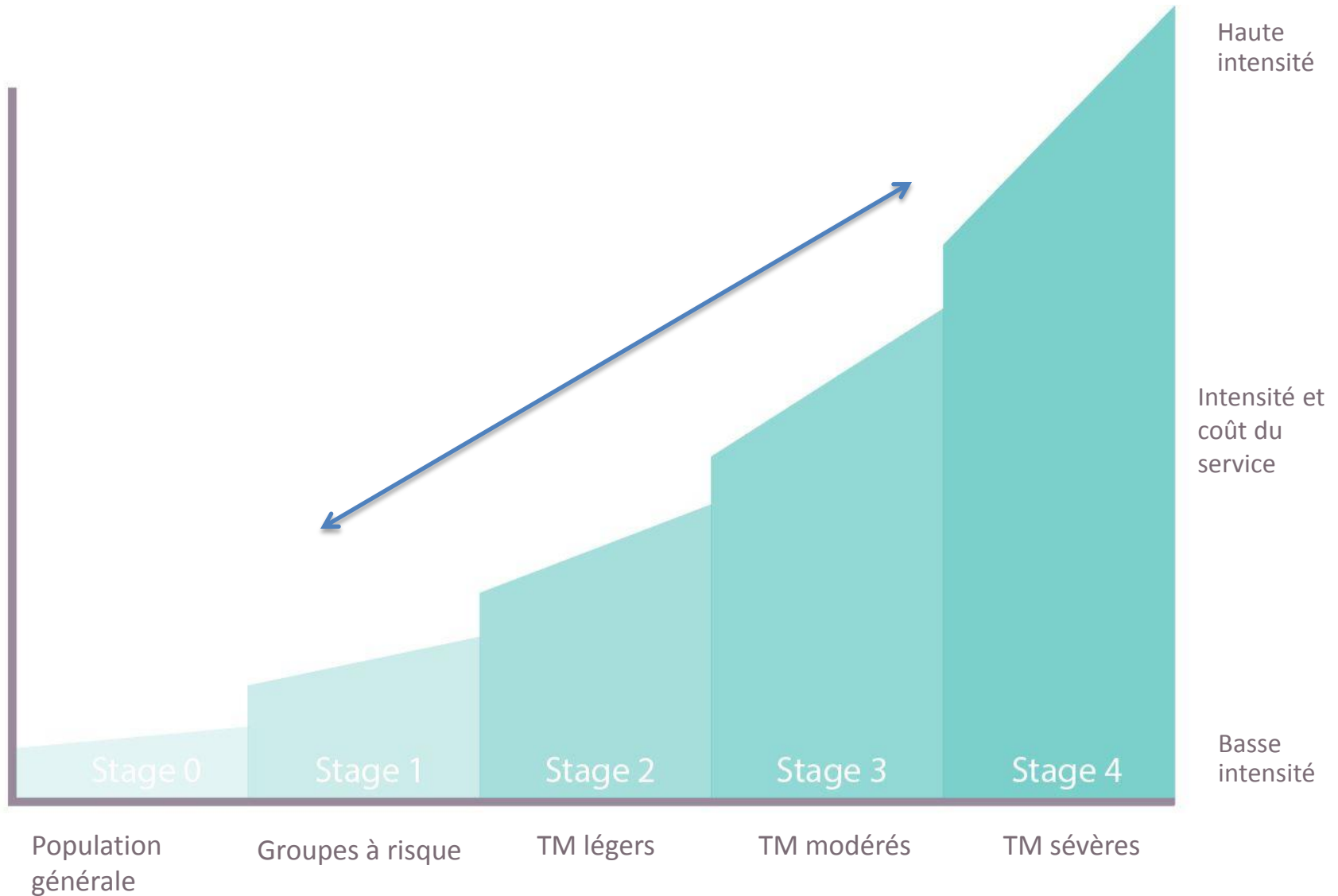
Vision, Mission & Points de mire

- **NOTRE VISION:**
 - Tous les jeunes et les jeunes adultes ont accès à l'aide qu'ils requièrent, au moment opportun et dans la communauté où ils habitent
- **NOTRE MISSION:**
 - Cadre est un réseau international qui relie les services sociaux, de santé mentale et de santé dédiés aux jeunes afin d'accélérer la mise en oeuvre et l'intégration de services pour les jeunes au Canada et dans le monde
- **NOTRE POINT DE MIRE:**
 - Notre point de mire vise à soutenir les efforts de transformation systémique en:
 - **Services intégrés pour les jeunes**
 - dans lesquels on intègre des **Modèles de soins par étapes**

Modèle de soins intégrés pour les jeunes



Modèle de soins par étapes



Progression

- **130 partenaires se sont joints à nous**
 - 10 pays, 25+ universités
- **15 bailleurs de fonds ont contribué financièrement**
 - Effet de levier de \$2.3 million en espèces et \$4.2 million en nature
- **Les parties prenantes soutenant le réseau**
 - Jeunes, familles, dispensateurs de services, décideurs, chercheurs, organisations philanthropiques, OSBL et organismes communautaires

Équipe de direction



Ian Manion

Co-Scientific Director of Frayme



Steve Mathias

Co-Scientific Director of Frayme



Joanna Henderson

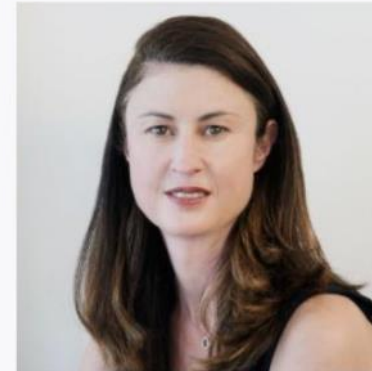


Vidya Iyer



Paula Robeson

Director of Operations



Rosie Purcell

Conseil d'administration

Steve Adelsheim
Ian Boeckh
Jeff Boyd
Mike DeGagné
Cynthia Joyce
Eric Windeler
Maureen Bilerman
André Delorme
Zul Merali
Adam Akpik
Jessica Hill
Pam Valentine
Lee Thomas

Équipe administrative

Paula Robeson
Tamir Virani
Meriem Benlamri
Tanya Halsall
Kaylyn Dixon

Comité consultatif des jeunes

Adam Akpik
Alicia Raimundo
Cliff Ballantyne
Don Mahleka
Emily Alexander
Emma McCann
Kaleb Boulter
Lindsey Byrnes
Maree Rodriquez
Nancy Zhao
Nicholas van den Berg
Will White

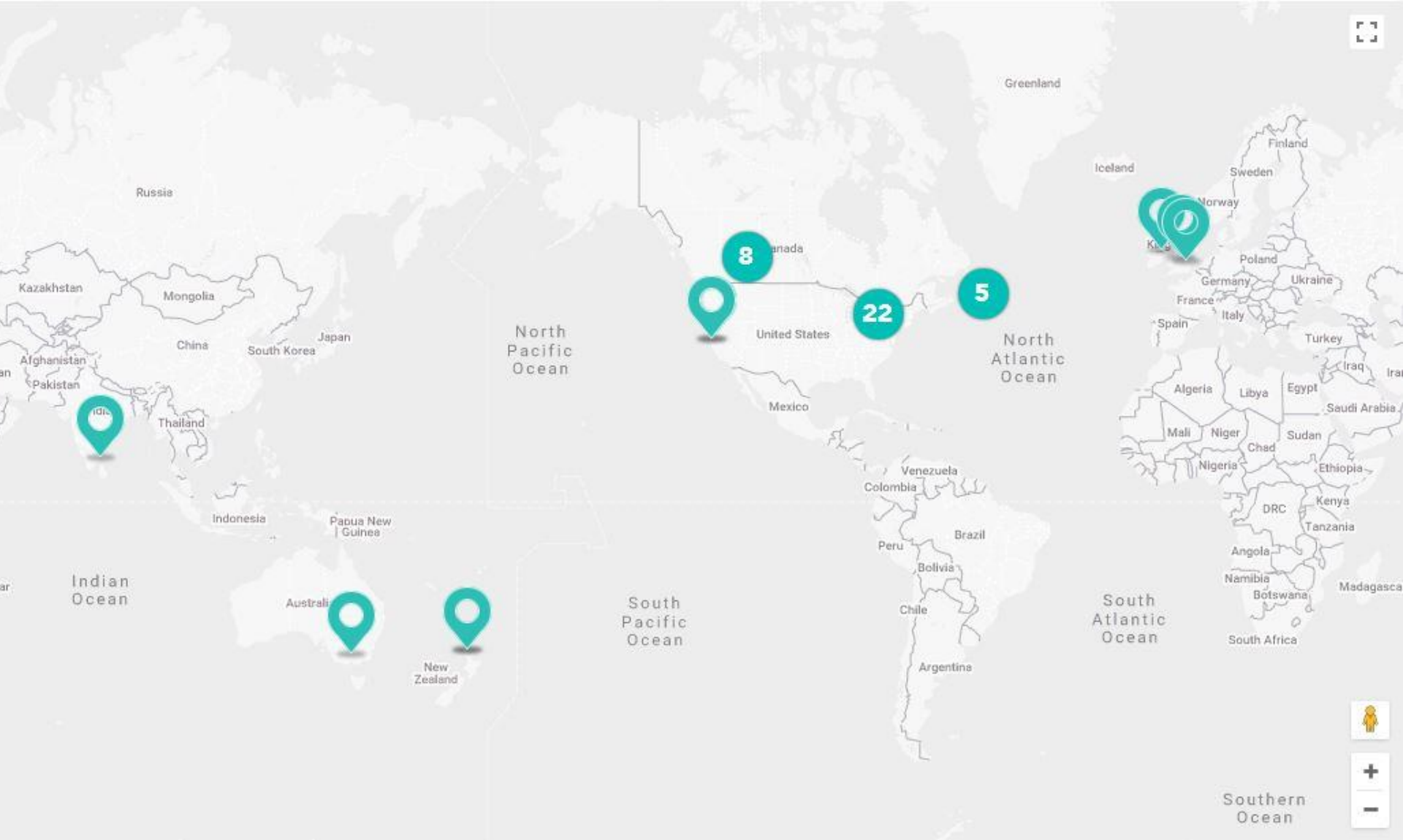
Comité consultatif de la famille

Hilary Allen
Mary Anne Levasseur
Tamara Throssell
Amanee Elchehimi
Sarah Cannon

Bailleurs de fonds

Networks of Centres of Excellence
Access Open Minds
BC Children's Hospital
Canadian Association of Paediatric Health Centres
Canadian Centre on Substance Use and Addiction
CAMH
Cundill Centre for Child and Youth Depression
Margaret and Wallace McCain Centre for Child, Youth & Family Mental Health
Provincial System Support Program
Graham Boeckh Foundation
Health Service Executive Ireland
International Initiative for Mental Health Leadership
Jigsaw: The National Centre for Youth Mental Health
Medavie Health Foundation
Mental Health Commission of Canada
Mindyourmind
MQ Mental Health
Rossy Family Foundation
Royal Bank of Canada
Sri Lanka Ministry of Health, Nutrition & Indigenous Medicine
Stanford University Department of Psychiatry & Behavioral Sciences
University of PEI Young Lives Research Lab
Wisdom2Action

Le réseau international de Cadre



Cadre: Modèle de mise en oeuvre



Les projets prioritaires de Cadre

Les meilleures pratiques dans les modèles de soins intégrés par étapes

Revue de la littérature

Plan de mobilisation de la connaissance

Trajectoires de soins

Large recension des trajectoires de soins par étapes

Collecte de données

Création d'un ensemble minimal de données de base

Mise en place d'une plateforme commune

Analyse des écarts dans les données probantes sur les services intégrés pour les jeunes et les modèles de soins par étapes

Revue du programme de formation des pairs aidants



Les projets prioritaires de Cadre

- La technologie au sein des services intégrés pour les jeunes
 - Recension et meilleures pratiques
- Développement d'une stratégie pour les autochtones
 - Identifier et recruter des partenaires autochtones
 - Identifier des adaptations des modèles aux communautés autochtones
- Le soutien à l'intégration au travail comme partie intégrante des services intégrés pour les jeunes
- Une cartographie des plans et politiques
- Une synthèse des stratégies et des meilleures pratiques dans l'engagement des jeunes
 - synthèse en cours
 - premier jet d'une politique en cours de révision

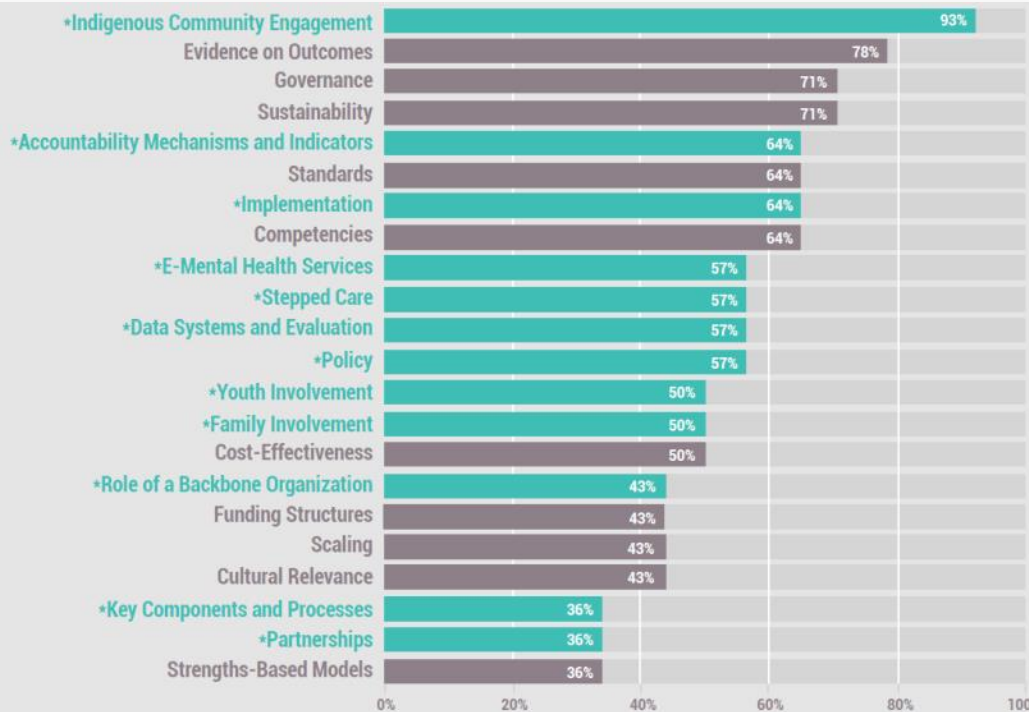




CADRE

RELIER.
ENGAGER.
TRANSFORMER.

Atelier d'engagement des décideurs



Besoins en connaissance



Préférences de transfert de connaissances

Impact global



John Kania & Mark Kramer (2011)

Un système qui a du sens et qui est compris de tous!

Pour plus d'information ou pour se joindre à Frayme/Cadre,
contactez :

Paula Robeson, RN, MScN

Directrice

Paula.Robeson@TheRoyal.ca

Restez connecté!

HTTP Frayme.ca

+ person [@Frayme_Cadre](https://www.instagram.com/Frayme_Cadre)

✉ Frayme.info@theroyal.ca

Présentateur: [Steve Mathias](#)

Email: smathias@foundrybc.ca

